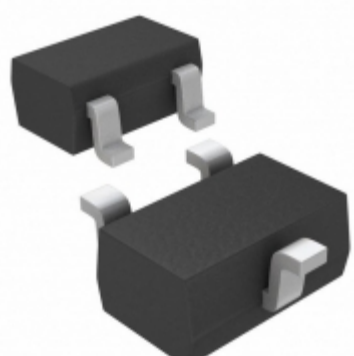


MXD1816XR22+T



Obrázky jsou pouze orientační.
Podrobné informace o produktu naleznete v části Technické údaje produktu.
Koupit MXD1816XR22+T s důvěrou od Component-World.HK, 1 rok záruka



Part Number: [MXD1816XR22+T](#)
Výrobce: [Maxim Integrated](#)
Popis: IC MPU RESET CIRC 2.18V SC70-3
Datový list: [MXD1810-13,15-18](#)

RoHS Status: Bez olova / V souladu RoHS
Ship From: Hong Kong
Shipment Way: DHL/Fedex/TNT/UPS/EMS

[Request For Quotation](#)

PARAMETR PRODUKTU

Part Number	MXD1816XR22+T	Výrobce	Maxim Integrated
Popis	IC MPU RESET CIRC 2.18V SC70-3	Stav volného vedení / RoHS	Bez olova / V souladu RoHS
Dostupné množství	58432 pcs	Datový list	MXD1810-13,15-18
Kategorie	Integrované obvody (IC)	Napětí - Práh	2.18V
Typ	Simple Reset/Power-On Reset	Dodavatel zařízení Package	SC-70-3
Série	-	resetování Prodeleva	100 ms Minimum
resetovat	Active Low	Obal	Original-Reel®
Paket / krabice	SC-70, SOT-323	Výstup	Open Drain or Open Collector
Ostatní jména	MXD1816XR22+TDKR	Provozní teplota	-40°C ~ 105°C (TA)
Počet napití Sledované	1	Typ montáže	Surface Mount
Úroveň citlivosti na vlhkost (MSL)	1 (Unlimited)	Stav volného vedení / RoHS	Lead free / RoHS Compliant
Detailní popis	Supervisor Open Drain or Open Collector 1 Channel SC-70-3		

Component-World.com je spolehlivý distributor elektronických součástek. Specializujeme se na všechny elektronické komponenty řady Maxim Integrated. Máme 58432 kusy Maxim Integrated MXD1816XR22+T na skladě dostupných. Vyžádejte si citát z distributora součástí elektroniky na Component-World.com, náš prodejní tým vás bude kontaktovat do 24 hodin.
RFQ Email: info@Components-World.com

SOUVISEJÍCÍ PRODUKTY

	Část#: MXD1816XR26+T Popis: IC MPU RESET CIRC 2.55V SC70-3	Výrobci: Maxim Integrated	Dotaz
	Část#: MXD1816XR23+ Popis: IC POWER MANAGEMENT	Výrobci: Maxim Integrated	Dotaz
	Část#: MXD1816XR23+T Popis: IC MPU RESET CIRC 2.31V SC70-3	Výrobci: Maxim Integrated	Dotaz
	Část#: MXD1816UR23+ Popis: IC POWER MANAGEMENT	Výrobci: Maxim Integrated	Dotaz
	Část#: MXD1816XR31+ Popis: IC POWER MANAGEMENT	Výrobci: Maxim Integrated	Dotaz
	Část#: MXD1816UR26+T Popis: IC MPU RESET CIRC 2.55V SOT23-3	Výrobci: Maxim Integrated	Dotaz
	Část#: MXD1816UR29+ Popis: IC MPU RESET CIRC 2.88V SOT23-3	Výrobci: Maxim Integrated	Dotaz
	Část#: MXD1817UR23+ Popis: IC POWER MANAGEMENT	Výrobci: Maxim Integrated	Dotaz
	Část#: MXD1816XR26+ Popis: IC POWER MANAGEMENT	Výrobci: Maxim Integrated	Dotaz
	Část#: MXD1815XR31+T Popis: IC MPU RESET CIRC 3.06V SC70-3	Výrobci: Maxim Integrated	Dotaz
	Část#: MXD1817UR22+ Popis: IC POWER MANAGEMENT	Výrobci: Maxim Integrated	Dotaz
	Část#: MXD1816XR29+T Popis: IC MPU RESET CIRC 2.88V SC70-3	Výrobci: Maxim Integrated	Dotaz
	Část#: MXD1816UR23+T Popis: IC MPU RESET CIRC 2.31V SOT23-3	Výrobci: Maxim Integrated	Dotaz
	Část#: MXD1815XR29+T Popis: IC MPU RESET CIRC 2.88V SC70-3	Výrobci: Maxim Integrated	Dotaz
	Část#: MXD1816UR29+T Popis: IC MPU RESET CIRC 2.88V SOT23-3	Výrobci: Maxim Integrated	Dotaz
	Část#: MXD1817UR22+T Popis: IC MPU RESET CIRC 2.18V SOT23-3	Výrobci: Maxim Integrated	Dotaz
	Část#: MXD1816UR22+T Popis: IC MPU RESET CIRC 2.18V SOT23-3	Výrobci: Maxim Integrated	Dotaz
	Část#: MXD1816UR22+ Popis: IC POWER MANAGEMENT	Výrobci: Maxim Integrated	Dotaz
	Část#: MXD1816XR31+T Popis: IC MPU RESET CIRC 3.06V SC70-3	Výrobci: Maxim Integrated	Dotaz
	Část#: MXD1816UR31+T Popis: IC MPU RESET CIRC 3.06V SOT23-3	Výrobci: Maxim Integrated	Dotaz

Související klíčová slova pro **MXD1816XR22+T**

Maxim Integrated MXD1816XR22+T.	MXD1816XR22+T distributor	MXD1816XR22+T dodavatel	MXD1816XR22+T Cena
MXD1816XR22+T Stáhnout datasheet.	MXD1816XR22+T Datasheet.	MXD1816XR22+T Stock.	koupit MXD1816XR22+T.
Maxim Integrated MXD1816XR22+T.			